

VS



Jiri Lechtynsky



Ludek Pachman

Lo scacco doppio obbliga il Re avversario a muoversi, in quanto è impossibile parare con un singolo pezzo difensore due scacchi simultanei provenienti da due diversi pezzi attaccanti. Si tratta di un evento relativamente raro, tuttavia quando capita può avere conseguenze fatali, come successe nella seguente breve partita del 37° Campionato della Cecoslovacchia fra il GM Jiri Lechtynsky ed il GM Luděk Pachman (1924 - 2003).

LO SCACCO DOPPIO

Lechtynsky - Pachman (Luhačovice, 9 giugno 1968)

[B42] Difesa Siciliana

1. e4 c5 2. Cf3 e6 3. d4 cxd4 4. Cxd4 a6 (la variante *Kan*) **5. Ad3 Ac5 6. Cb3 Aa7 7. O-O Cc6** (rientrando nella variante *Paulsen*, caratterizzata dalle mosse Pe7-e6 e Cb8-c6) **8. Rh1 Cge7 9. f4 O-O 10. e5?! ...**

Una spinta forse prematura, meglio 10. C1d2, sviluppando un pezzo, oppure 10. De2.

10. ... f6!

Pachman elimina subito la punta dello schieramento avversario, ma era buona anche 10. ... f5.

11. exf6 Txf6 12. C1d2 Cd5?

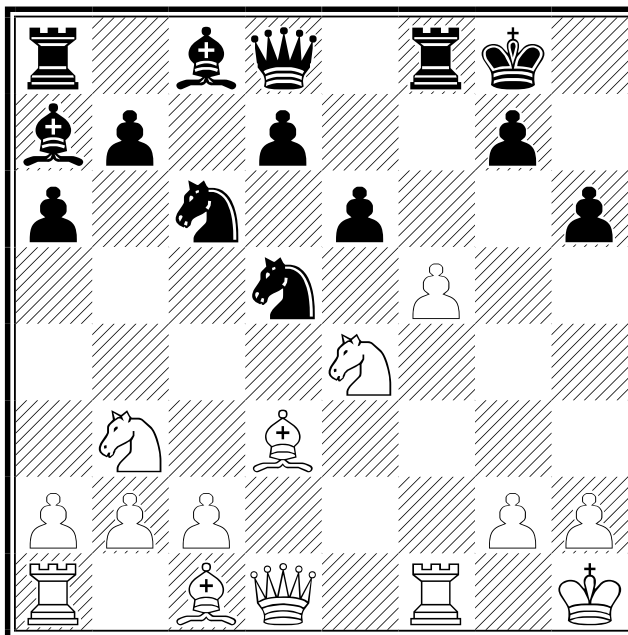
Una mossa debole perché impedisce la spinta Pd7-d5. Corretta era semmai 12. ... Cf5.

13. Ce4 Tf8?

Pachman si fa intimorire ed indietreggia con la Torre, una mossa troppo passiva. Interessante invece era 13. ... Th6!? con la trappola 14. f5?? Txh2+!! 15. Rxh2 Dh4#.

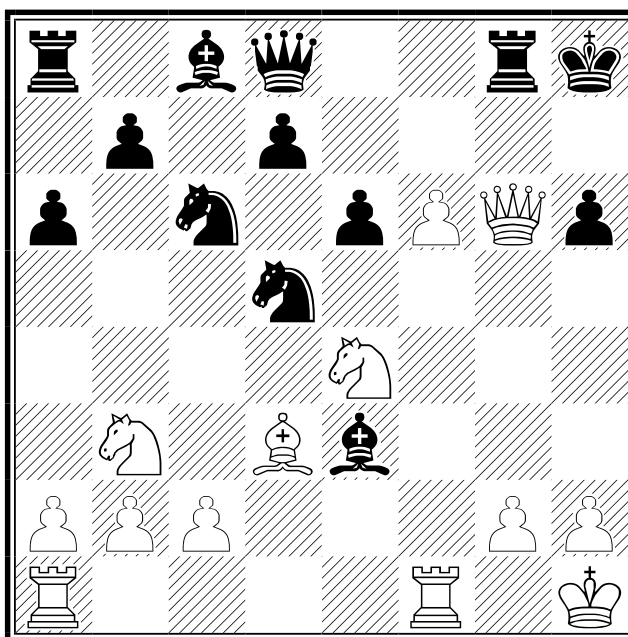
14. f5! h6??

Urgeva 14. ... Ce5, anche se la situazione è ormai compromessa. Lechtynsky parte adesso all'attacco:



15. Axh6! gxh6? (ancora una volta era meglio far accorrere l'equino verso il proprio Re con 15. ... Ce5) **16. Dg4+ Rh8 17. Dg6 Ae3? (Tf6) 18. f6 Tg8?**

L'unica che prolungava l'agonia era 18. ... Cxf6 19. Cxf6 De7, ma con posizione disperata del Nero. Pachman crede di aver neutralizzato con la sua Torre la minaccia di matto che incombeva con Dg6-g7#, tuttavia non ha considerato gli effetti devastanti di uno scacco doppio:



19. Dh7+!! abbandona. 1-0

Infatti il sacrificio di Donna di Lechtynsky conduce ad uno scacco matto imparabile:

19. ... Rxh7 20. Cg5++ (ecco lo scacco doppio, di Cavallo e d'Alfiere!) Rh8 21. Cf7#

Fonte: *Scacchi64* (www.scacchi64.com)